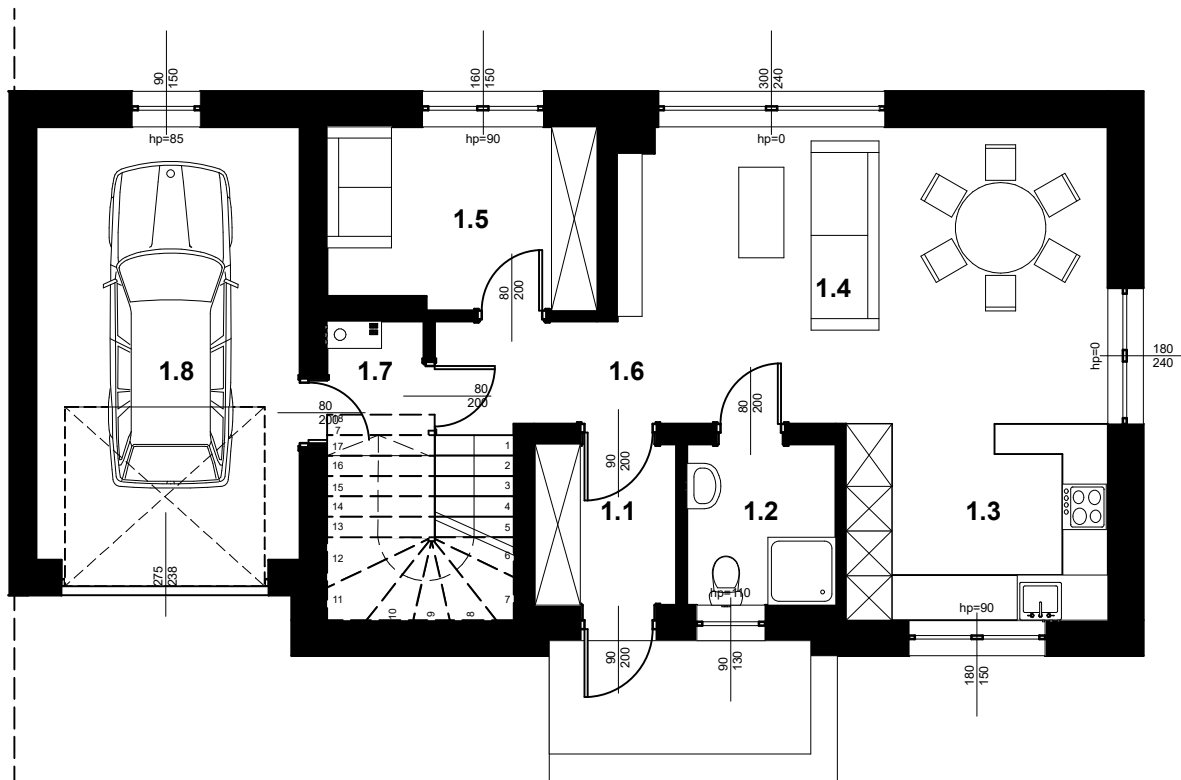


# PARTER



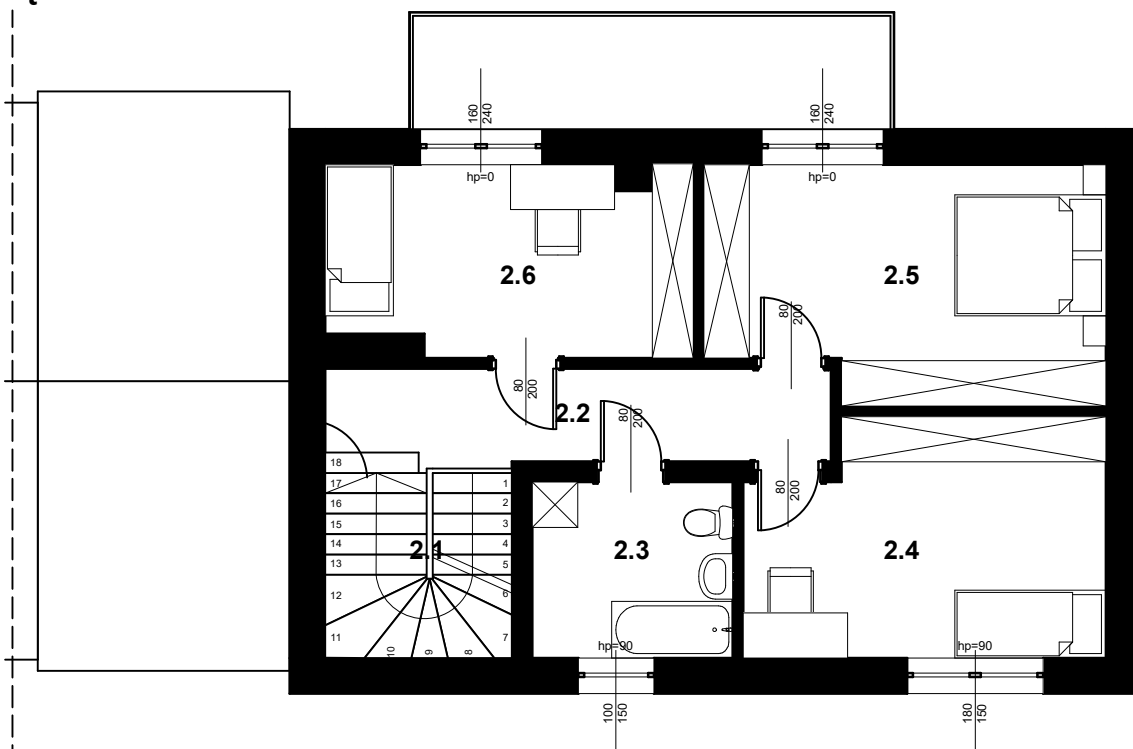
OSIEDLE  
BUKOWY LAS

**BUDYNEK**

# 3B

Nr.	Pomieszczenie	Pow.
1.1	Wiatrołap	4
1.2	Łazienka	4,20
1.3	Kuchnia	9
1.4	Pokój dzienny	25,34
1.5	Gabinet	8,43
1.6	Korytarz	3,45
1.7	Pomieszczenie techniczne	3,38
1.8	Garaz	20
<b>SUMA</b>		<b>77,8m<sup>2</sup></b>

# PIĘTRO



Nr.	Pomieszczenie	Pow.
2.1	Schody	6,18
2.2	Korytarz	8,6
2.3	Łazienka	6,18
2.4	Sypialnia	14,21
2.5	Sypialnia	15,84
2.6	Sypialnia	11,87
<b>SUMA</b>		<b>62,88m<sup>2</sup></b>

